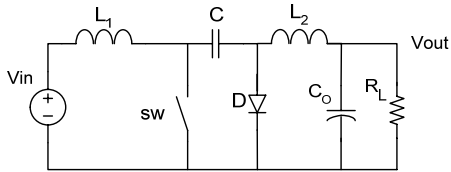


גליון תרגילים מס' 4

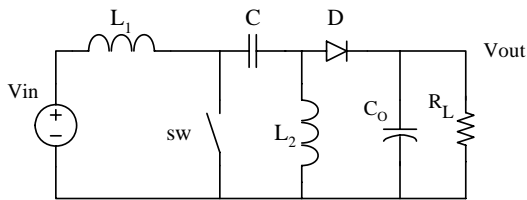
שאלה מס' 1



נתון ממיר C'uk.

חשב V_{out}/V_{in} כפונקציה של D בהנחה שממיר פועל במצב CCM.

שאלה מס' 2



נתון ממיר SEPIC.

1. חשב V_{out}/V_{in} כפונקציה של D בהנחה שממיר פועל במצב CCM.
2. שרטט: V_{L1} , V_{L2} , I_{L1} , I_{L2} .
3. מצא ביטוי לערך המינימלי של L_1 ו L_2 לעבודה ב CCM.